



Carte et boussole

Fiches pédagogiques complémentaires



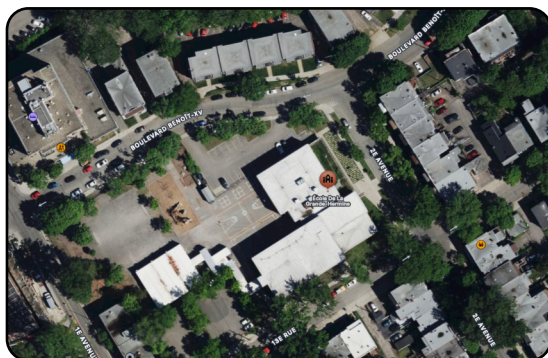
HOURRA!

Créer une carte personnalisée

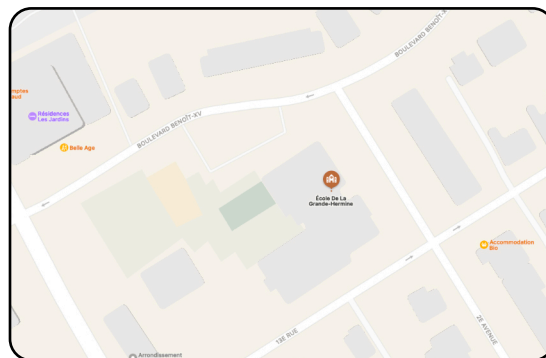
Il est facile de créer une carte personnalisée du quartier autour de l'école ou de la cour de récréation afin de bien adapter les activités proposées.

- 1** Télécharger le document de départ [Microsoft Word](#) ou [Apple Pages](#) à personnaliser.
- 2** Choisir le site ou l'application de carte de votre choix :
 - Site [Google Maps](#)
 - Application Google Maps sur tablette [Android](#) ou [iPad](#)
 - Application Apple Plans sur [iPad](#) ou [Mac](#)
- 3** Entrer l'adresse de l'école et recadrer l'affichage pour sélectionner le quartier ou uniquement la cour de l'école.
- 4** Effectuer une capture d'écran.

Vue satellite



Vue plan



Windows

⊞ + ↑ + S

Mac

⌘ + ↑ + 3

Chromebook

Ctrl + □||

iPad

[Différentes méthodes selon la version](#)

- 5** Insérer l'image de la capture d'écran dans le document et placer des repères aux endroits désirés.

Géographie et histoire - Construire une ligne du temps

Mon école dans le temps



Les élèves observent et identifient en équipe des éléments naturels ou construits par l'être humain et tentent de situer l'origine par rapport à l'année de construction de l'école. Identifier au préalable les points d'intérêt sur la carte ou laisser les élèves les déterminer dans un périmètre donné.

Réflexions

Les premiers enfants qui ont fréquenté l'école ont/auraient quel âge aujourd'hui?
À quoi ressemblait le quartier lors de la construction de l'école?

1^{er} cycle

Modifier le document [en annexe](#) ou le fichier [Microsoft Word](#) ou [Apple Pages](#) pour insérer une photo de l'école ainsi que l'année de construction. En groupe classe, se rendre au premier point sur la carte afin de l'identifier. Indiquer sur la feuille d'exercice le nom ou le numéro dans un losange si l'élément est plus vieux que l'école ou dans un cercle s'il est plus récent que l'école. Poursuivre avec les autres points sur la carte.

2^e cycle

En équipe, les élèves identifient chaque point d'intérêt indiqué sur la carte. À l'aide de la feuille d'exercice [en annexe](#), les élèves écrivent et/ou dessinent le point d'intérêt. Ils peuvent à ce moment discuter pour déterminer si cet élément est plus vieux ou plus récent que l'école. Une fois tous les points d'intérêt identifiés, les élèves placent les éléments l'un par rapport à l'autre sur la ligne du temps [en annexe](#).

3^e cycle

En équipe, les élèves déterminent des éléments d'intérêt dans un périmètre donné et décrivent l'élément le plus précisément possible sur une case de la feuille d'exercice [en annexe](#).

De retour dans la cour d'école, les équipes construisent une ligne du temps pour ordonner chronologiquement leurs points d'intérêt. À l'aide de la feuille [en annexe](#), chaque élément est indiqué dans un cercle en y ajoutant également l'année de construction de l'école comme point de repère.

Parmi tous les éléments choisis de la classe, déterminer le plus récent et le plus ancien et écrire ces éléments sur des morceaux de papier. Sur une longue corde attachée entre deux arbres, fixer à chaque extrémité avec une pince à linge ces deux éléments. Inviter ensuite les élèves à découper la feuille comprenant leurs éléments trouvés et les placer en ordre chronologique sur cette ligne du temps avec des pinces à linge.

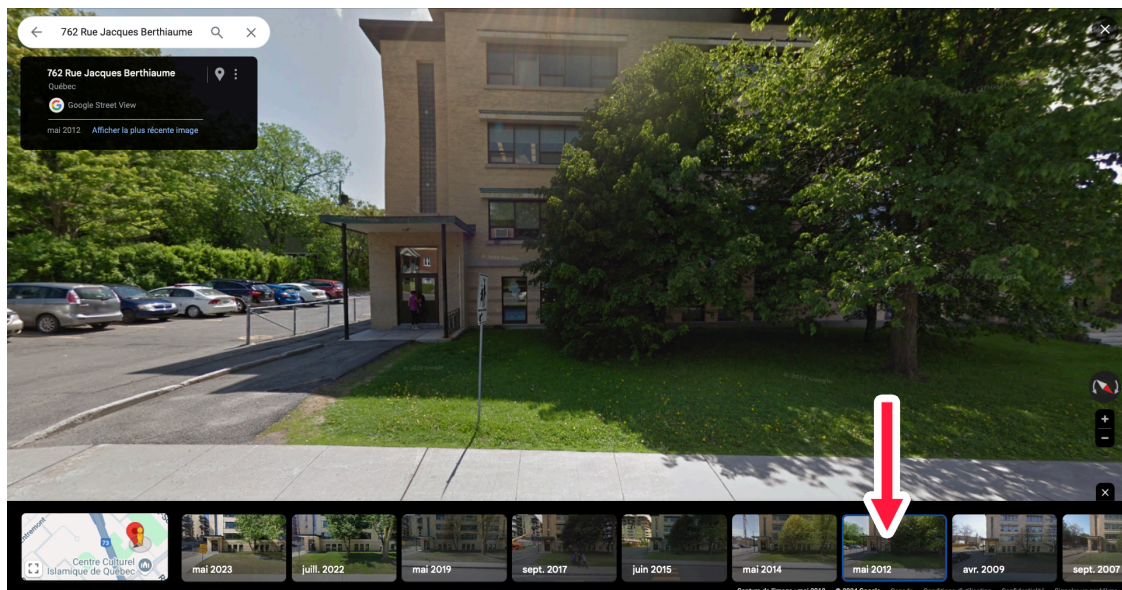
Un voyage dans le temps en images

Il est possible de visiter le quartier autour de l'école virtuellement avec *Google Street View* en reculant dans le temps. Les élèves pourront constater l'ajout, le changement ou la disparition de bâtiments et d'arbres.

- 1 Entrer l'adresse de l'école sur le site <https://google.com/maps>.
- 2 Cliquer sur la photo pour passer à l'affichage en prises de vue réelles.
- 3 Dans l'encadré à la gauche de l'écran, cliquer sur **Afficher plus de dates**.



- 4 Au bas de l'écran, choisir une période différente. Selon l'emplacement géographique, la disponibilité peut varier.



Mon école dans le temps

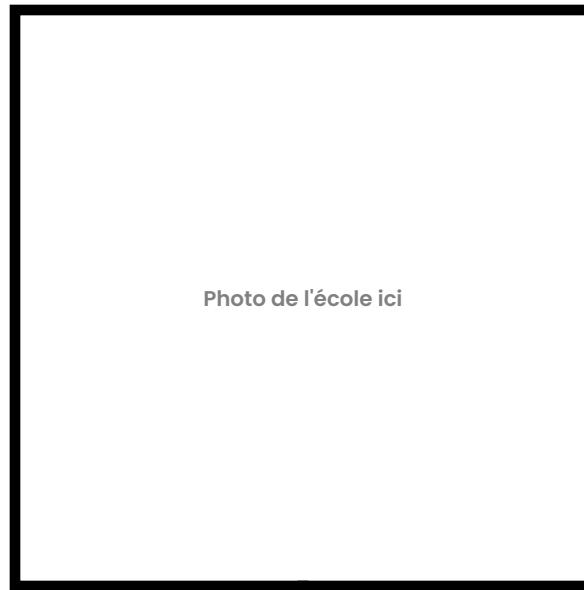
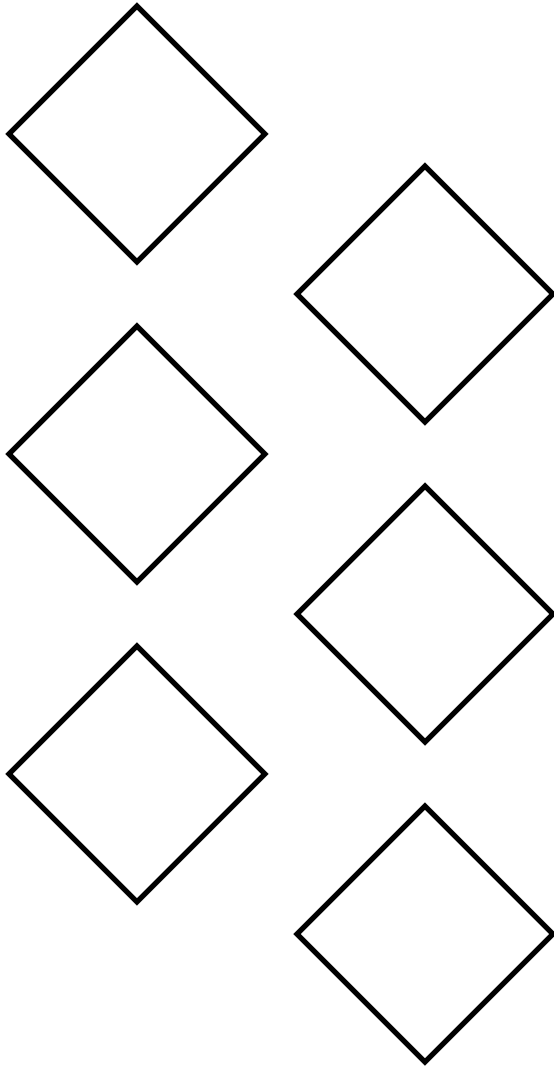
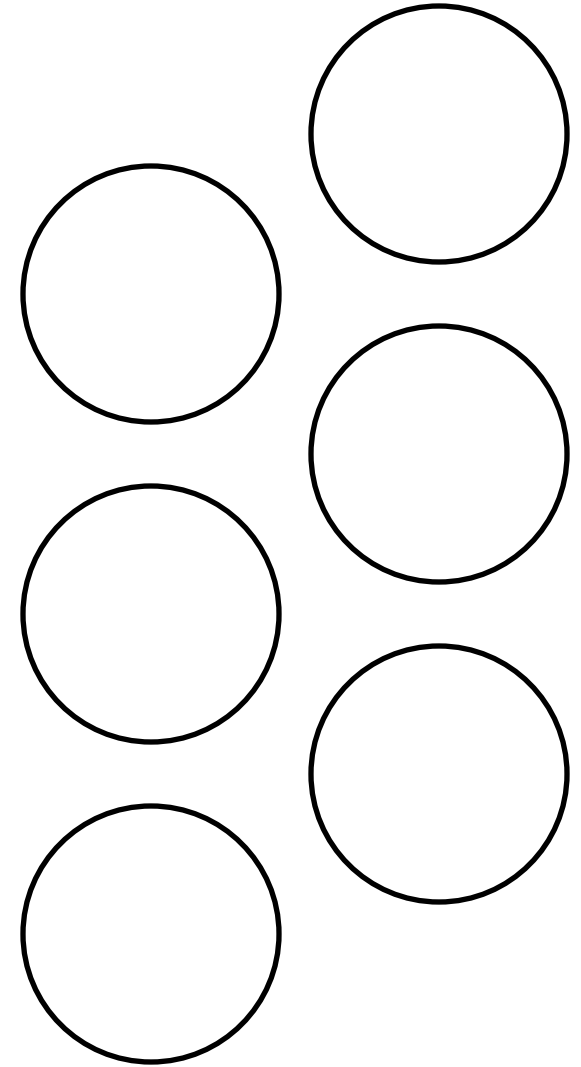


Photo de l'école ici



Année de construction

Plus vieux que l'école

Plus récent que l'école

8 points d'intérêt

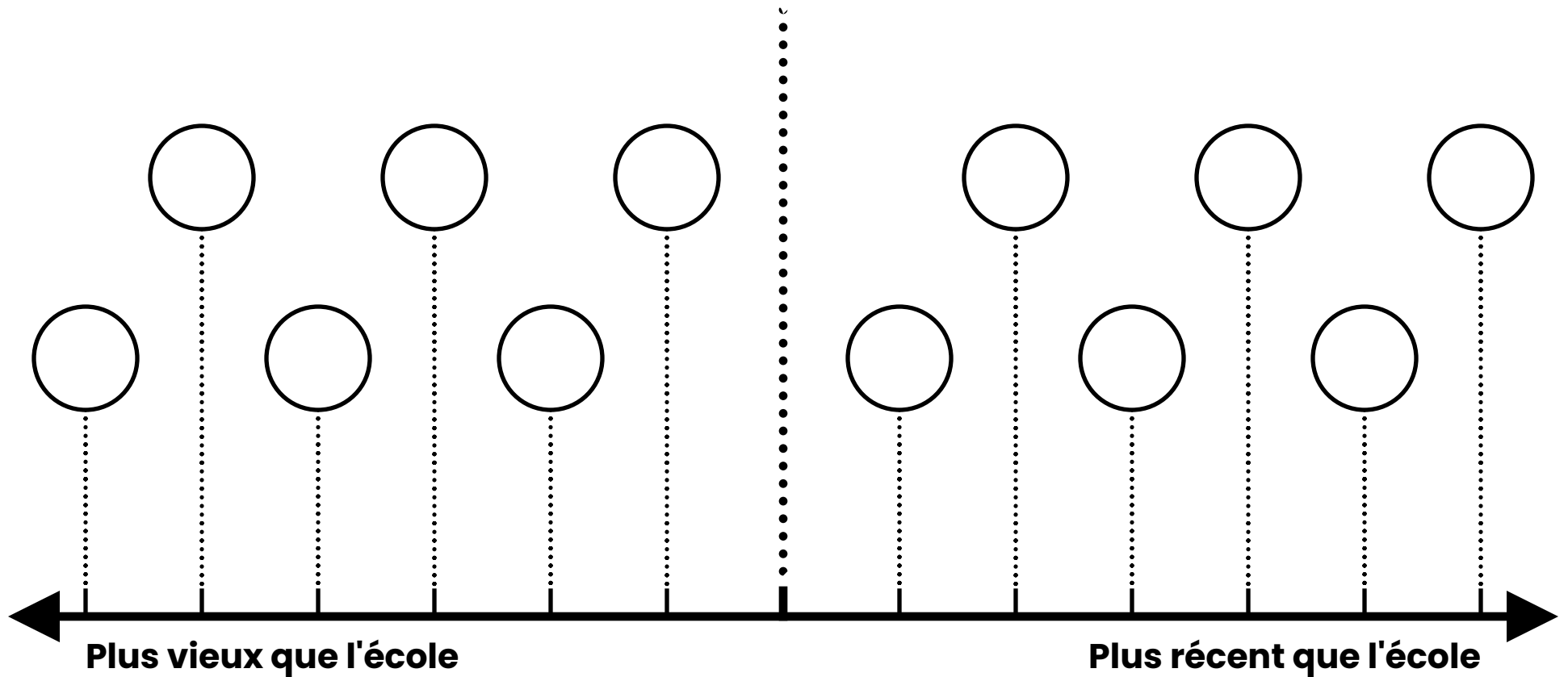
①	②
③	④
⑤	⑥
⑦	⑧

12 points d'intérêt

①	②	③	④
⑤	⑥	⑦	⑧
⑨	⑩	⑪	⑫

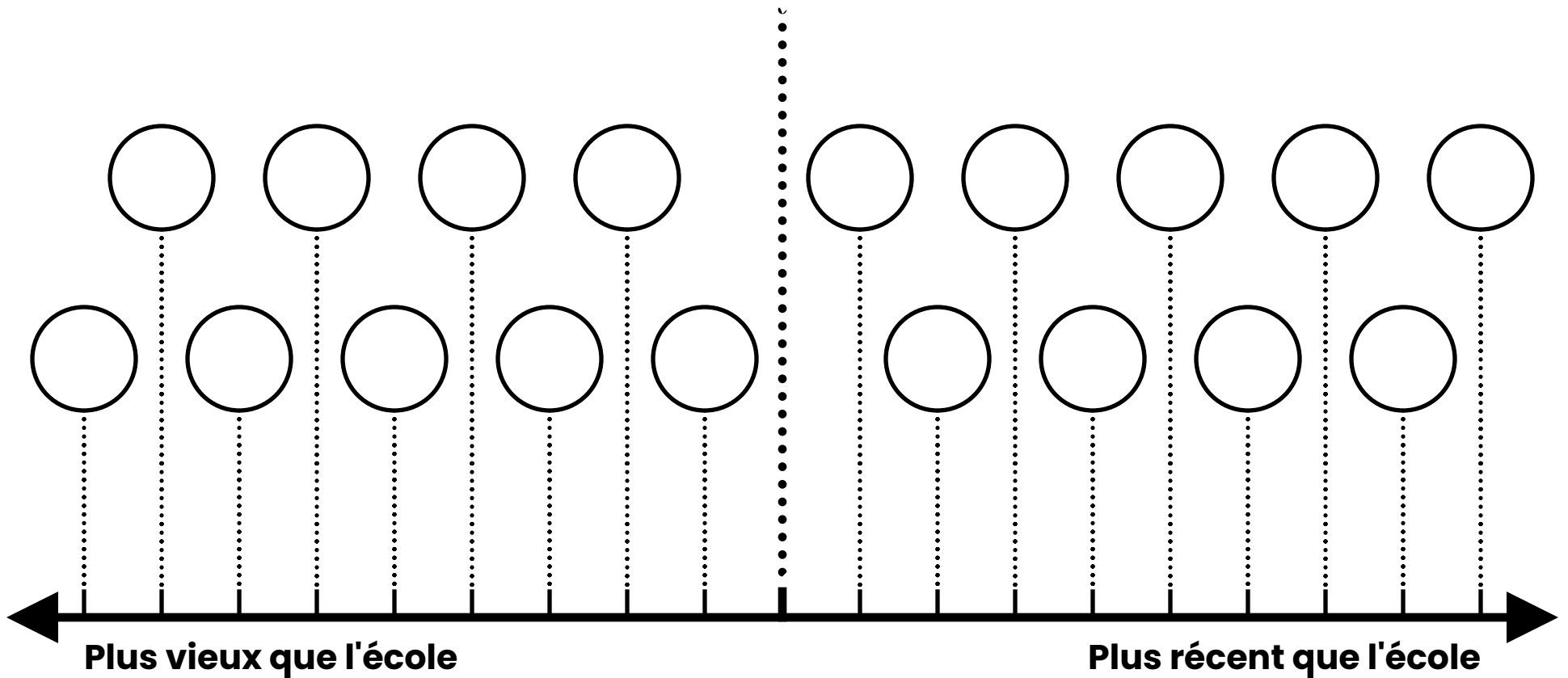
Mon école dans le temps

Année de construction
de l'école



Mon école dans le temps

Année de construction
de l'école



Mon école dans le temps

1 Trie les éléments en ordre chronologique du plus ancien au plus récent en incluant ton école.

2 Écris le numéro de chaque élément dans un cercle. Écris «école» dans le cercle qui représente ton école.

3 Relie chaque cercle à un point sur la ligne du temps au bas de la feuille. Des points peuvent être près l'un de l'autre, d'autres plus éloignés.

Le plus ancien

Le plus récent

